



**IV EDYCJA KONKURSU OGÓLNOPOLSKIEGO  
„MISTRZOSTWA SZARADZIARSKIE – ZADANIA LOGICZNE”**

skierowanego do uczniów klas 1 – 3 szkoły podstawowej

dnia 14 listopada 2018r.

czas pracy 60 minut



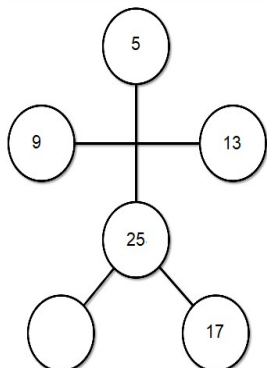
Zadania konkursowe zostały przygotowane przez firmę edukacyjną OLIMP SCHOOL we współpracy z redakcją Wydawnictwa SUPEŁEK. Zapraszamy do korzystania z publikacji w/w wydawnictwa, gdyż w kolejnej edycji „supelkowe” zadania będą zamieszczone w konkursie.

Ilość punktów do zdobycia: maksymalnie 13. Powodzenia!

*Uwaga: Można korzystać z prostego kalkulatora i przyrządów geometrycznych.*

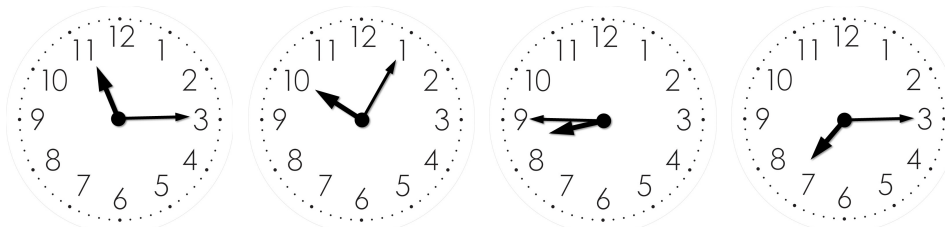
W zadaniach 1 - 3 zaznacz jedną prawidłową odpowiedź:

**Zadanie 1 (1pkt)** Którą liczbę należy wpisać w puste pole?



- A) 19      B) 21      C) 24      D) 27

**Zadanie 2 (1pkt)** Która godzina powinna być na piątym zegarze?



- A) 5:25      B) 5:30      C) 5:35      D) 5:40

**Zadanie 3 (1pkt)** Cyfry ułożone są w pewnym logicznym porządku. Jaka cyfra powinna zastąpić znak zapytania?

A	B	C	D	E
3	2	1	6	2
7	5	4	8	5
0	7	2	4	?
2	1	5	2	1
9	3	6	9	3

- A) 0      B) 4      C) 7      D) 9

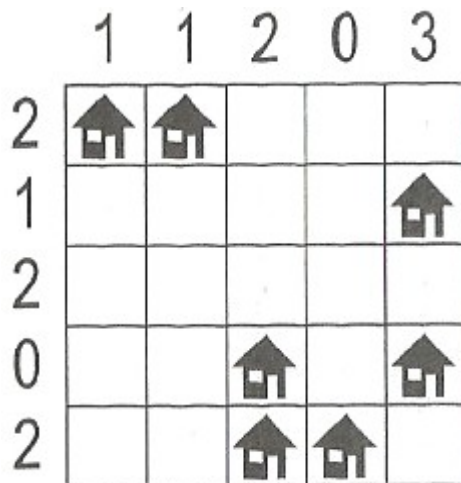
**Zadanie 4 (2pkt)** Zastąp pierwszą literę każdego ze słów po obu stronach kropek tą samą literą tak, aby powstały dwa nowe słowa. Wpisz te litery w miejsce kropek i odczytaj hasło.

ROK	.....	RABAT
NAGRODA	.....	FEBRA
PARK	.....	LOT
PSY	.....	ARKA
SOWY	.....	PAN
LURA	.....	BUT

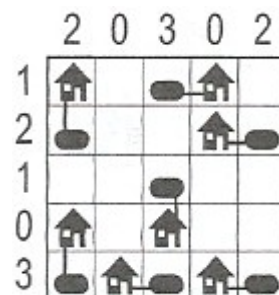
*Przykład:*

MATA	.....	MAŻ
zamieniamy na		
WATA	.....	WAŻ

**Zadanie 5 (2pkt)** Przy każdym domku umieść zbiornik z gazem ogrzewającym domek. Domki ze zbiornikami połącz kreską idącą w górę, w dół, w lewo lub w prawo. Pola ze zbiornikami nie mogą się stykać ani bokiem, ani rogiem. Liczby oznaczają, ile jest zbiorników w danym rzędzie.



*Przykład:*



**Zadanie 6 (2pkt)** Z 6 przedmiotów, które można znaleźć w pokoju wypadły niektóre litery. Uzupełnij je tak, aby powstały pełne wyrazy. Wszystkie litery, które będą do tego potrzebne, podane są poniżej w kolejności alfabetycznej.

\_A\_P\_A

K\_\_\_PA

\_ZA\_K\_

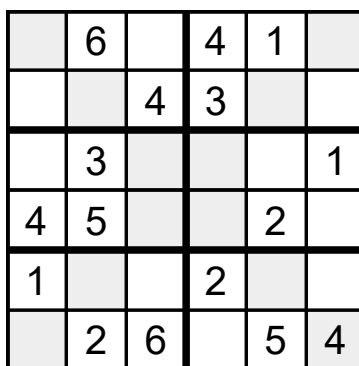
K\_\_E\_Ł\_

\_I\_R\_O

D\_\_\_N

AAAA B F KK L M N O R SS U Y W Z

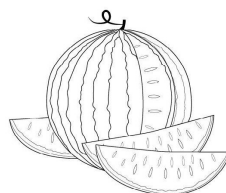
**Zadanie 7 (2pkt)** Diagram uzupełnij cyframi tak, aby w każdym rzędzie poziomym, w każdej kolumnie pionowej, w każdym małym 6 – polowym prostokącie (zaznaczonym grubszą linią) oraz na obu przekątnych oznaczonych szarym kolorem znalazło się 6 różnych cyfr od 1 do 6.



**Zadanie 8 (2pkt)** Odgadnij i zapisz wyraz przedstawiony na rysunku. Przetwórz litery w zapisanym wyrazie tak, aby powstał nowy wyraz. Zapisz go.



A)



B)



C)