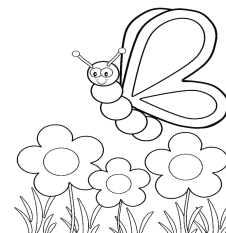




VI EDYCJA OLIMPIADY OGÓLNOPOLSKIEJ Z „PRZYRODY”

skierowanej do uczniów klasy 4 szkoły podstawowej
dnia 14 listopada 2019r.
czas pracy 60 minut



Liczba punktów do zdobycia: maksymalnie 25. Powodzenia!

Mapa do pytań 1 - 4 oraz 14



Pytanie 1 (1pkt) W którym z miejsc zaznaczonych na mapie literami: A,B,C,D można schronić się w cieniu budynku w upalne, słoneczne południe?

- A) A B) B C) C D) D

Pytanie 2 (1pkt) W którym kierunku od wejścia na teren szkoły znajduje się południowy mostek na stawie?

- A) N B) NE C) S D) SW

Pytanie 3 (1pkt) Jak nazywa się owalne zagłębienie terenu, w którym znajduje się przedstawiony na mapie staw?

- A) równina B) kotlina C) dolina D) koryto

Pytanie 4 (1pkt) Odległość między punktami X i Y wynosi 2,5 cm na mapie w skali, którą zapisujemy 1 cm – 50 m. Ile ta sama odległość wynosi w terenie?

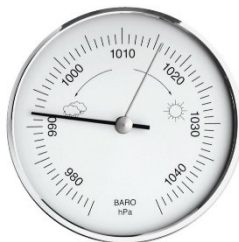
- A) 100 m B) 125 m C) 150 m D) 200 m

Pytanie 5 (1pkt) Którego dnia roku Słońce wschodzi na NE, a zachodzi na NW?

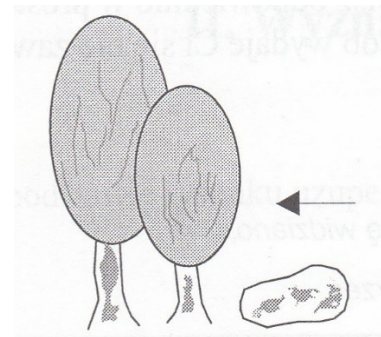
- A) 21 IX B) 22 VI C) 23 IX D) 22 XII

Pytanie 6 (2pkt) Do pomiaru, którego ze składników pogody służy pokazany na fotografii przyrząd?

- A) temperatury
B) wilgotności
C) siły wiatru
D) ciśnienia atmosferycznego



Pytanie 7 (2pkt) Rysunek pokazuje drzewo i kamień pokryte porostami, które unikając promieni słonecznych pojawiają się zwykle po ich północnej stronie. Który kierunek w terenie wskazuje więc narysowana strzałka?



Pytanie 8 (2pkt) W którym kierunku wieje wiatr północno - zachodni?

Pytanie 9 (2pkt) Podaj nazwę luźnej skały składającej się z okruchów nieco większych niż piasek. Część alejek w parku przedstawionym na mapie pokryta jest tą skałą.

Pytanie 10 (2pkt) Wymień przykład obiektu będącego pomnikiem przyrody nieożywionej.

Pytanie 11 (2pkt) Spośród wymienionych nazw podkreśl tę, która nie jest nazwą Parku Narodowego:

Białowiecki, Nadbałtycki, Kampinoski, Pieniński

Pytanie 12 (2pkt) Podaj nazwę widocznego na zdjęciu gatunku sosny rosnącej w Tatrach.



Pytanie 13 (2pkt) Wymienione gatunki drzew uporządkuj wg ich liczebności w Polsce zaczynając od najpospolitszego:

brzoza dąb sosna

Pytanie 14 (2pkt) Zdjęcie przedstawia altanę znajdującą się w parku przedstawionym na mapie. Wskaż strzałką jej położenie.



Pytanie 15 (2pkt) Uzupełnij w zdaniach brakujące wyrazy:

Ustawienie mapy tak, aby kierunki na niej zgadzały się z kierunkami w terenie nazywamy mapy. Pomocne w tym mogą być przyrządy zwane lub busolą.