



**VI EDYCJA OLIMPIADY OGÓLNOPOLSKIEJ  
Z „WIEDZY OGÓLNEJ”**  
skierowanej do uczniów klasy 1 szkoły podstawowej  
dnia 12 listopada 2019r.  
czas pracy 60 minut



Liczba punktów do zdobycia: maksymalnie 25. Powodzenia!

**Pytanie 1 (1pkt)** Przysmakiem wiewiórki są:

- A) chipsy
- B) orzechy
- C) myszy
- D) ryby

**Pytanie 2 (1pkt)** Skąd się biorą rodzynki?

- A) rosną pod ziemią
- B) z sernika
- C) z suszonych winogron
- D) ze sklepu

**Pytanie 3 (1pkt)** Kapitan steruje statkiem za pomocą:

- A) kierownicy
- B) steru
- C) pedałów
- D) kotwicy

**Pytanie 4 (1pkt)** Które warzywo sprawia, że płaczymy podczas jego krojenia?

- A) papryka
- B) seler
- C) pietruszka
- D) cebula

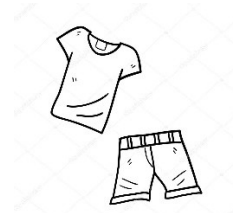
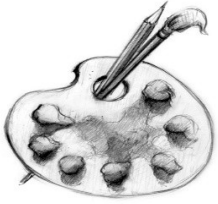
**Pytanie 5 (1pkt)** Co należy robić w trakcie przedstawienia w teatrze?

- A) korzystać z okularów
- B) jeść popcorn
- C) rozmawiać przez telefon
- D) spacerować po widowni

**Pytanie 6 (2pkt)** Które zdania są prawdziwe, a które fałszywe?

- |  |                |
|--|----------------|
| A) Człowiek jest ssakiem.                  | PRAWDA / FAŁSZ |
| B) Ziemia ma dwa księżyce.                 | PRAWDA / FAŁSZ |
| C) Ptaki wyczuwają zbliżające się tornado. | PRAWDA / FAŁSZ |
| D) 1 minuta to 60 godzin.                  | PRAWDA / FAŁSZ |

**Pytanie 7 (2pkt)** Na których lekcjach w szkole lub do jakich zadań szkolnych użyjesz przedmiotów przedstawionych poniżej. Pod każdym z rysunków wpisz odpowiednią nazwę lub czynności.



**Pytanie 8 (2pkt)** W jakiej porze roku przypada miesiąc styczeń?

**Pytanie 9 (2pkt)** Poznasz Polskę po kształcie granic? Zaznacz kółeczkiem literę pod właściwym rysunkiem.



A)



B)

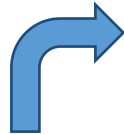


C)

**Pytanie 10 (2pkt)** Której figury nie można podzielić na dwie części będące swoimi lustrzanymi odbiciami?



A)



B)



C)



D)

**Pytanie 11 (2pkt)** W którą stronę wieje wiatr?



A) →

B) ←

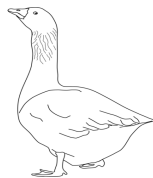
C) ↓

D) ↑

**Pytanie 12 (2pkt)** Które z tych zwierząt nie daje mleka?



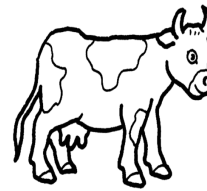
A)



B)



C)



D)

**Pytanie 13 (2pkt)** Wczoraj były urodziny Ali. Jutro będzie piątek. W jakim dniu tygodnia Ala obchodziła urodziny?

**Pytanie 14 (2pkt)** Ile łącznie nóg mają 2 strusie i 2 psy?

**Pytanie 15 (2pkt)** Wpisz brakujące słowo piosenek:

A) Stary niedźwiedź mocno .....

B) Wlaź kotek na płotek i .....